



**Eléonor
Pellerin**
DA - graphiste 360°



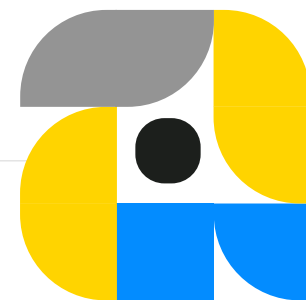
Les réalisations suivantes ont été créées lors de mon poste de DA-Motion Designer au sein de l'agence Peuplades.

peuplades.fr



Allez voir !

La refonte du site et l'univers créé pour l'occasion, c'est moi (:



LA BELLE AFFAIRE

RECYCLERIE ET ATELIERS

● Création de nom, conception de l'identité visuelle, campagne de lancement, habillage du bâtiment, concept store, signalétique.

La Belle Affaire, recyclerie

AYTRÉ (17)

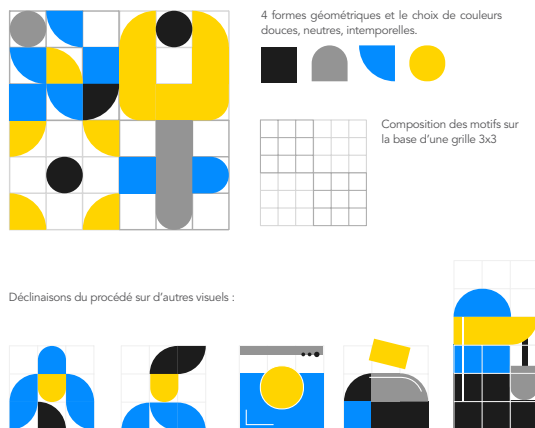
• Donner un nom à la recyclerie communautaire et bâtir une identité de marque ancrée sur les nouveaux usages et la valorisation du réemploi comme mode de vie, au delà du simple mode de consommation.





"La belle affaire" évoque autant le **bon plan** que le **"beau" plan**. Le mot "affaire" suggère l'acte d'achat autant que le lieu. La baseline "recyclerie et ateliers" détermine clairement la **finalité** et l'**utilité** du lieu.

Le logo joue avec les **formes géométriques**. Sur la base d'un carré, **on construit, déconstruit et reconstruit** infiniment différents objets. Ce procédé de création évoque évidemment le principe de la recyclerie. La représentation plus ou moins abstraite d'outils et du stockage d'objets en tout genre permet à chacun d'interpréter le logo à sa manière. **Les couleurs et le rendu contemporain** redorent l'image parfois poussiéreuse des objets de seconde main. Cette représentation permet d'ouvrir le concept à un public plus large que celui déjà familier de ce genre de lieu.



LA RECYCLERIE

MON AUTRE MODE DE CONSOMMATION

Pour une **identification rapide** et une **compréhension immédiate**, rien de mieux que **nommer le lieu par sa réelle finalité**. Cependant, pour ancrer sa présence sur le territoire et se différencier des centres de recyclage existants nous vous proposons une **identité graphique très affirmée**.

Pour mettre en images le **fonctionnement circulaire** de la recyclerie, nous utilisons ici la **symbolique du phénix**. Cet oiseau aux **multiples renaissances** est représenté de manière stylisée. Ses ailes permettent de renforcer la **notion de cycle** en créant le **symbole de l'infini**.

La baseline "**mon autre mode de consommation**" implique et engage le public à participer à une **économie locale et durable**, créatrice d'économies, de services et d'emplois.



Les couleurs : du vert pour l'**aspect durable** et du jaune pour la **luminosité** et l'**ingéniosité** du concept **circulaire**.



Habillage du bâtiment, concept store
La Belle Affaire, recyclerie
AYTRÉ (17)



réalisée avec
l'agence
Peuplades

Projets - La communauté de communes de l'île de Ré lance un appel à projet pour promouvoir une île plus responsable. Nous avons opté pour une approche colorée et ludique, illustrant des actions et des astuces simples pour améliorer la gestion des déchets sur l'île de Ré. L'exagération de la taille des mains par rapport à l'action renforce son impact.- ILE DE RÉ (17)

Je réduis mes ordures ménagères !

Un petit geste pour une
île zéro déchet !



**Je trie,
je réduis !**

Un petit geste
pour une île zéro
déchet !



**Je prends
mon écobag !**

Un grand geste pour une
île zéro déchet !



**J'utilise
une gourde !**

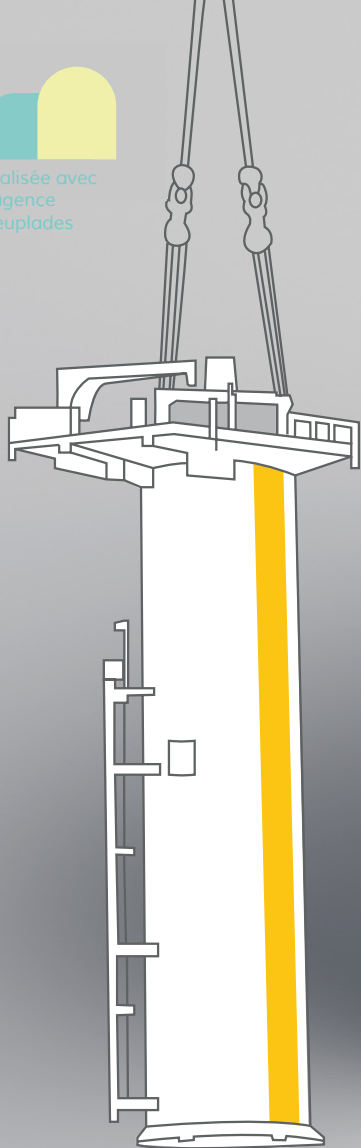
Un grand geste
pour une île zéro
déchet !





Identité visuelle, charte graphique et
conception des éditions.

CENTRE DE GESTION DE LA FONCTION PUBLIQUE
TERRITORIALE DE LA CHARENTE-MARITIME (17)



Maison du Port

Conception et réalisation du rapport d'activité et de développement durable du Port Atlantique La Rochelle

LA ROCHELLE (17)

- Moderniser la conception graphique d'un document réglementaire et surprendre par le renouvellement des codes iconographiques (portraits illustrés, dessins au traits des équipements et infrastructures).

Conception-Rédaction,
illustration et mise en page
du Projet de Territoire 2021-
2026 de la Communauté de
Communes Aunis Atlantique
MARANS (17)





la pétillante
épicerie fine



Identité visuelle, branding
La Pétillante, épicerie fine
LA COUARDE-SUR-MER, ILE DE RÉ (17)



Consommations courantes sur place

Café _____	2 €
Bière pression _____	3,5 €
Bière bouteille _____	2 €
Verre de vin _____	3,9 €
Jus de fruit _____	3,5 €
Soda _____	2 €
Eau minérale _____	1,5 €



Planche à partager _____ 12 €



Privé
on n'est pas chey mémé !

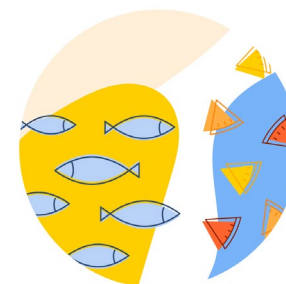
_ apéro ?



la pétillante
épicerie fine



plutôt thé ou café
ce sera chocolat pour moi



c'est l'été !
limonade et crustacés



Web-design pour les vœux 2021 (animation et parallaxe) et illustrations

Communauté de communes Aunis Atlantique

AUNIS ATLANTIQUE (17)



**CLIQUEZ ICI
POUR VOIR
LE SITE**



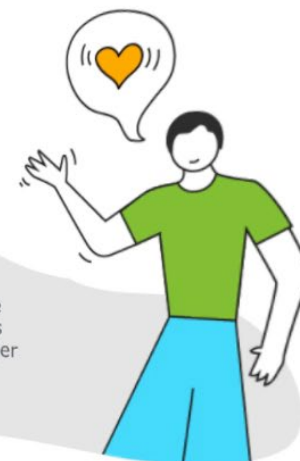
3 TROPHÉES BÉNÉVOLES AU TOP



1 TROPHÉE

POUR JCD AGENCEMENT

L'entreprise marandaise s'est lancée dans la fabrication de paravirus, des protections en plexiglas pour protéger les commerçants ouverts pendant l'épidémie !

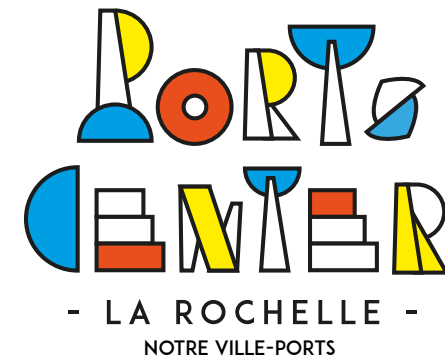


1 TROPHÉE HABITANTE ENGAGÉE





réalisée avec
l'agence
Peuplades



Projets - Conception d'une identité visuelle pour La Rochelle Ports Center, association loi 1901, qui regroupe les trois ports rochelais (port de plaisance, port de pêche et port de commerce) ayant pour objet l'établissement d'une cohésion inter-portuaire sur le territoire de La Rochelle. - [LA ROCHELLE \(17\)](#)

• Proposer un logo associé à une baseline, dans un jeu typographique original (création originale de typographies).



● Campagne de communication, illustrations et animations
Communauté d'Agglomération de La Rochelle pour Yélobile et CITIZ
LA ROCHELLE (17)

Edito

Lorem ipsum dolor sit amet, consectetur adipiscing elit. Cras vitae molestie sem, sit amet ultricies enim. Nulla fer vitae. Mauris vehicula non massa non ornare. Fusce nec pretium feorper commodo. Morbi nulla enim, commodo quis dolor nec, rutrum ultricies enim. Maecenas eleifend tellus fringilla, pulvinar enim quis, gravida urna. Curabitur viverra et sapien quis ultrices.

.04
Chiffres clés

.07
Petite Enfance

.10
Pôle culinaire

.13
Sport

.05
Agenda

.08
Jeunesse

.11
Numérique

.14
Plus d'infos

.06
Familles

.09
Enfance

.12
Culture

2

« Maman ? Papa ?
On verra... est-ce que
ça veut dire oui ? »

[Maxime 8 ans]

« Papa, si on court
trop vite, on aura des
points de couture ? »

[Martin 4 ans]

« Maman, c'est quoi un
pestalet vieille pie ? »

[Hippolyne 4 ans]

Guide de la rentrée

Écoles - Accueil périscolaire - Restauration
Centres de loisirs

un service de
cc-macs.org



Le cheval est visible dans
la contre-forme du «a».

Contacts

LE MAGAZINE D'AYTRÉ

Retrouvez le magazine contacts
aytré sur aytre.fr et suivez-nous sur
les réseaux sociaux : [f](#) [i](#) [t](#) [v](#)

N°235 Janvier - Février 2021



3.
Une campagne
pour la mer

6.
Graine de
Championne

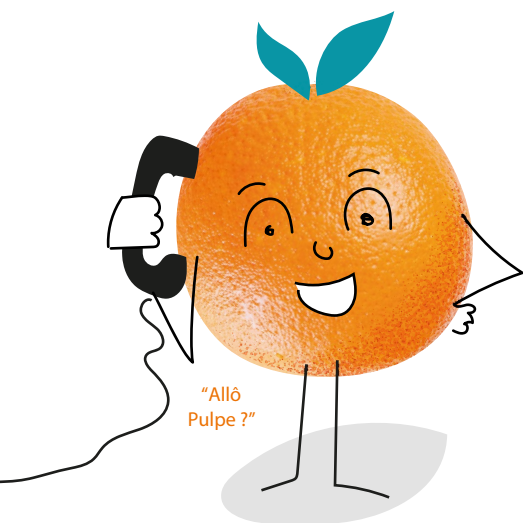
12.
Le club
de Judo



Projets - Conception d'un bloc marque de territoire
et refonte éditoriale du magazine

AYTRÉ (17)

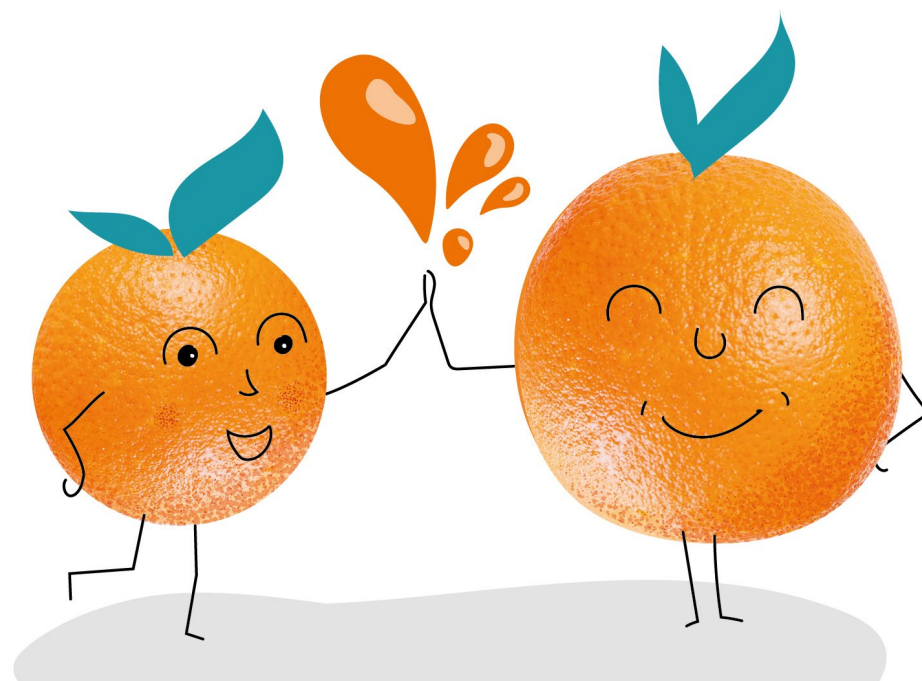
- Proposer une marque territoriale déclinable par compétence
et services. Refondre la maquette et la ligne éditoriale du
magazine dans un esprit "culture".



PULPE

Accélérateur d'innovations depuis 2007

- Naming, identité visuelle, conception des éditions et supports événementiels - Appel à Projets PULPE
COMMUNAUTÉ D'AGGLOMÉRATION DE LA ROCHELLE (17)



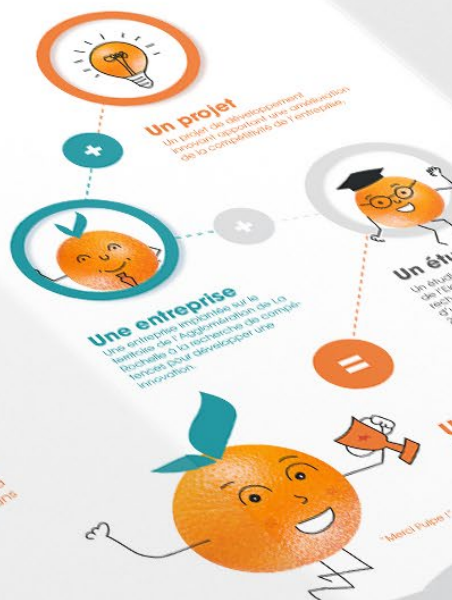
Qu'est-ce que Pulpe ?

Créé en 2007 par la Communauté d'Agglomération de La Rochelle et la CESA, et porté par la Rochelle Technopole, PULPE encourage et soutient financièrement l'émergence et la réalisation de projets innovants au sein des entreprises de territoire, en collaboration avec des étudiants en stage (de 1 à 6 mois) ou en alternance (12 mois).

PULPE permet aux entreprises du territoire de concrétiser leurs projets de développement, en bénéficiant de l'insertion professionnelle des jeunes diplômés dans le tissu économique local.

Depuis 2017,
370 projets récompensés

En 2020,
175 500 euros de dotations pour **26** projets innovants



Comment candidater ?

1. Contacter le service Développement Économique de la Communauté d'Agglomération de La Rochelle Technopole
2. Identifier la compétence que vous recherchez
3. Le service Développement Économique et la Rochelle Technopole vous accompagneront dans la recherche d'un stagiaire

Clôture des inscriptions

31 janvier 2021
POUR PULPE STAGE

30 avril 2021
POUR PULPE ALTERNANCE

**CLIQUEZ ICI
POUR VOIR
LA VERSION
VIDEO**

Ysséo.

L'EAU DE L'AGGLO !



**CENTRE
DE GESTION**
Charentes-Maritime

 **terre
& mer**
H A B I T A T


SHIPYARD

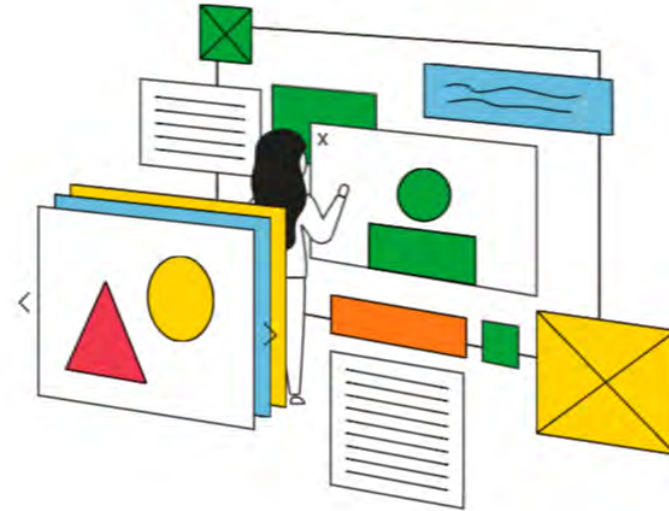


Conception-rédaction, illustration et mise en page du livret d'accueil de la RESE.
SAINTES (17)





Voici un aperçu non exhaustif
de mon univers, de mon
savoir-faire et de ma créativité.
Pour des références en UX/UI,
n'hésitez pas à me contacter,
je ne peux pas les partager ici !



Tapez le 06 59 40 12 49
sur votre téléphone
et appuyez sur le bouton
«Appeler». Je serais ravie
d'échanger avec vous !

**Contactez
moi :)**

eleonor.pellerin@gmail.com
06 59 40 12 49

 **eleonorpellerin.fr**